

商户入网 需要哪些材料？

赶紧收藏不迷路

商户资料准备

商户类型	所需资料
小微商户	一证：身份证
	一卡：结算银行卡原件照片
	一协议：商户入网电子协议及法人签字
	三照：门头照、商铺内部照、收银台照
执照商户	两证： 营业执照原件/加盖红色公章复印件 法人身份证原件/加盖红色公章复印件
	一户/卡：企业对公结算账户/个体法人对私银行卡原件照片
	一协议：商户入网电子协议及法人签字/ 纸质协议及法人签字并加盖红色公章
	三照：门头照、商铺内部照、收银台照

1、法定代表人年龄，不得
超过70周岁。

2、法定代表人身份证有效
期，不得少于三个月。

商户名称规范

名称类型		营业执照名称	商户经营名称
小微商户	有门头	/	门头名称 (4-20个字之间)
	无门头	/	城市+店名/主营 (4-20个字之间)
营业执照 (有名称)	有门头	与营业执照名称 保持一致	营业执照名称/门头名称 (2-20个字之间)
	无门头	与营业执照名称 保持一致	营业执照名称/自定义 (2-20个字之间)
营业执照 (无名称)	有门头	个体户+法人姓名	门头名称/城市+主营 (2-20个字之间)
	无门头	个体户+法人姓名	城市+主营 (2-20个字之间)

以上商户门店名称均可自定义 (20个字以内)

商户名称规范-注意事项

1.注意事项: 入网审核通过之后, 小微商户不支持修改商户经营名称, 执照商户经营名称31天仅可修改一次

2.小微商户入网(商户经营)名称要求:

- ①不能含有知名、连锁品牌名称
- ②不能含有反动、政治、违法乱纪字样
- ③需符合经营场所、不能乱填写;
- ④不能含有: 有限公司、公司、有限责任公司、合伙企业、大酒店、贷款、典当、宾馆、旅行、文化传媒、大药房、银行、保险、证券、券商、加油站、电力、燃气、集团、金融、矿业、医院、房地产销售(不包含中介)、三大通信服务商、黄金珠宝、经营部等, 日常可见理应有营业执照的类型名称和国家严控行业的商户

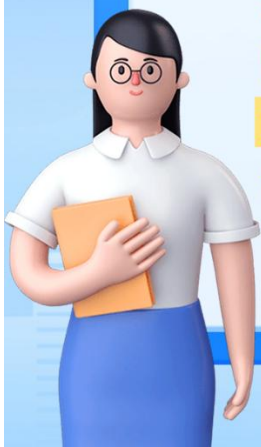
商户照片规范

所有上传图片，图片大小必须小于1MB（即1024KB）

照片类型	拍摄规范
门头照	门头照片内容要包含门头、店铺招牌及门牌号码等信息 如无店铺招牌，照片需包含完整的门头，并能体现门头无店铺招牌的情况
店内主营照	商铺内部照需要清晰地显示商家的店内环境，包括收银台、货架、商品等 (非单独某一售卖物品特写)
收银台照	如无收银台，可以商户常规收款的地方作为收银台拍摄

注意：

照片须真实拍摄，要求清晰、完整、无变形，无PS，且与入网商户信息保持一致



入网流程概述

